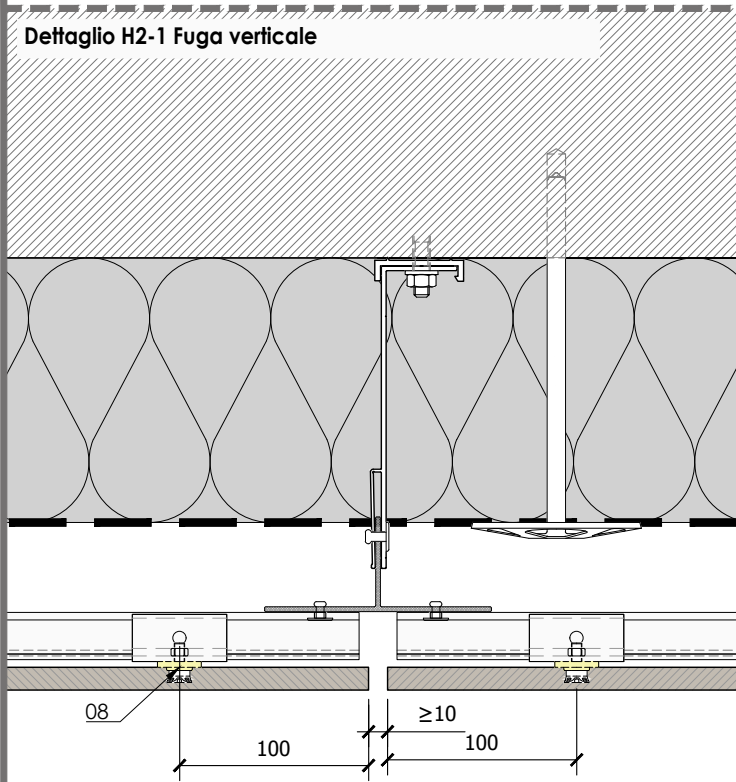
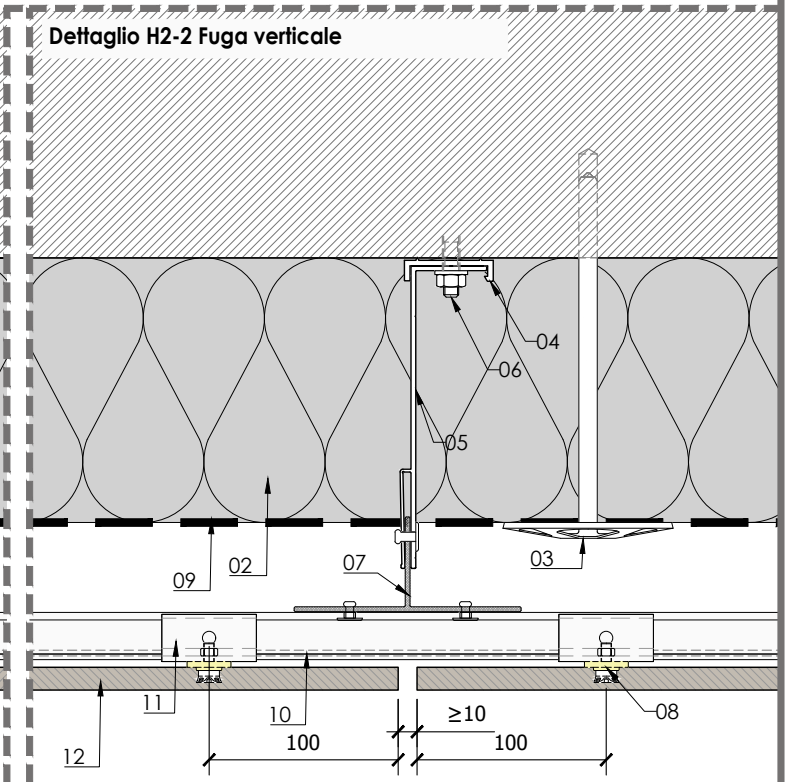


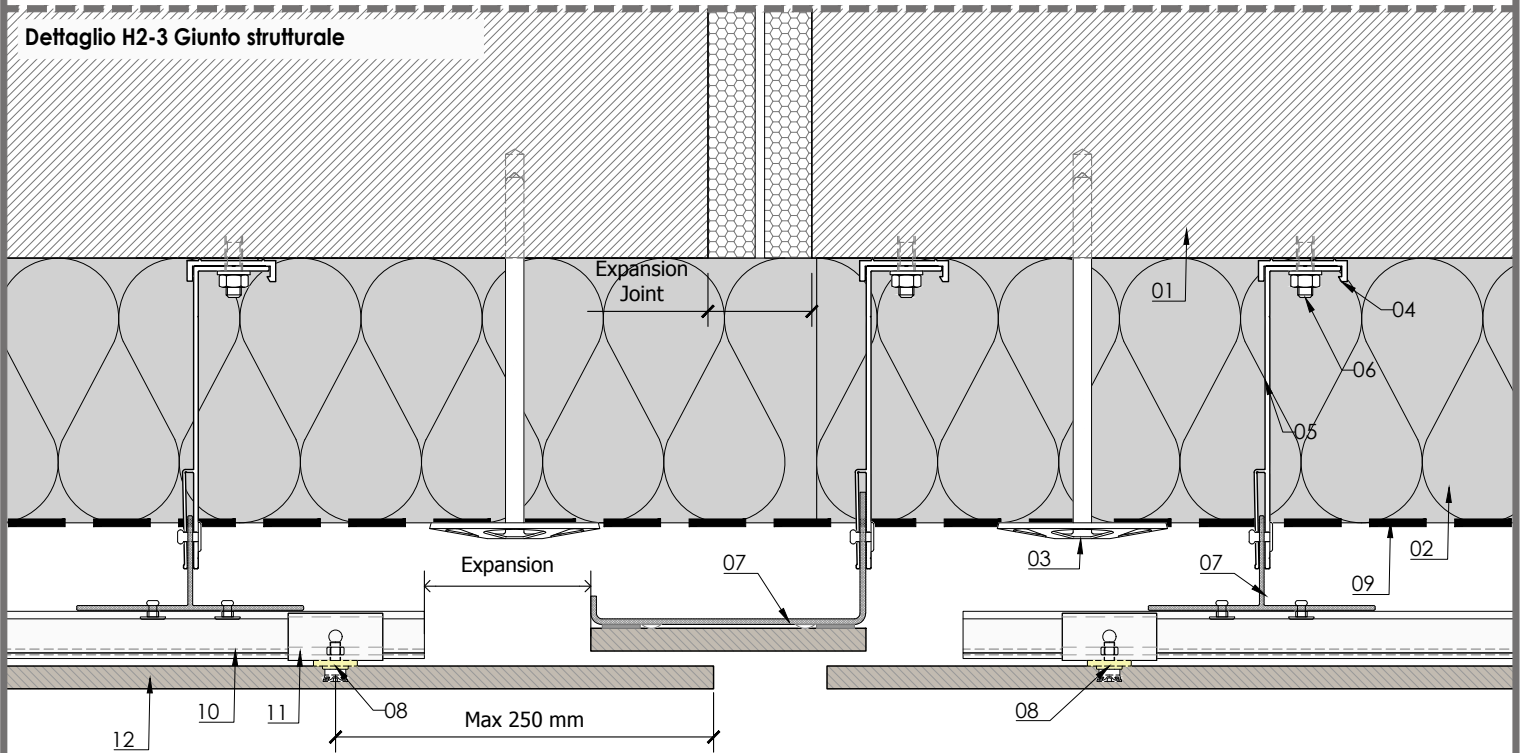
Dettaglio H2-1 Fuga verticale



Dettaglio H2-2 Fuga verticale



Dettaglio H2-3 Giunto strutturale



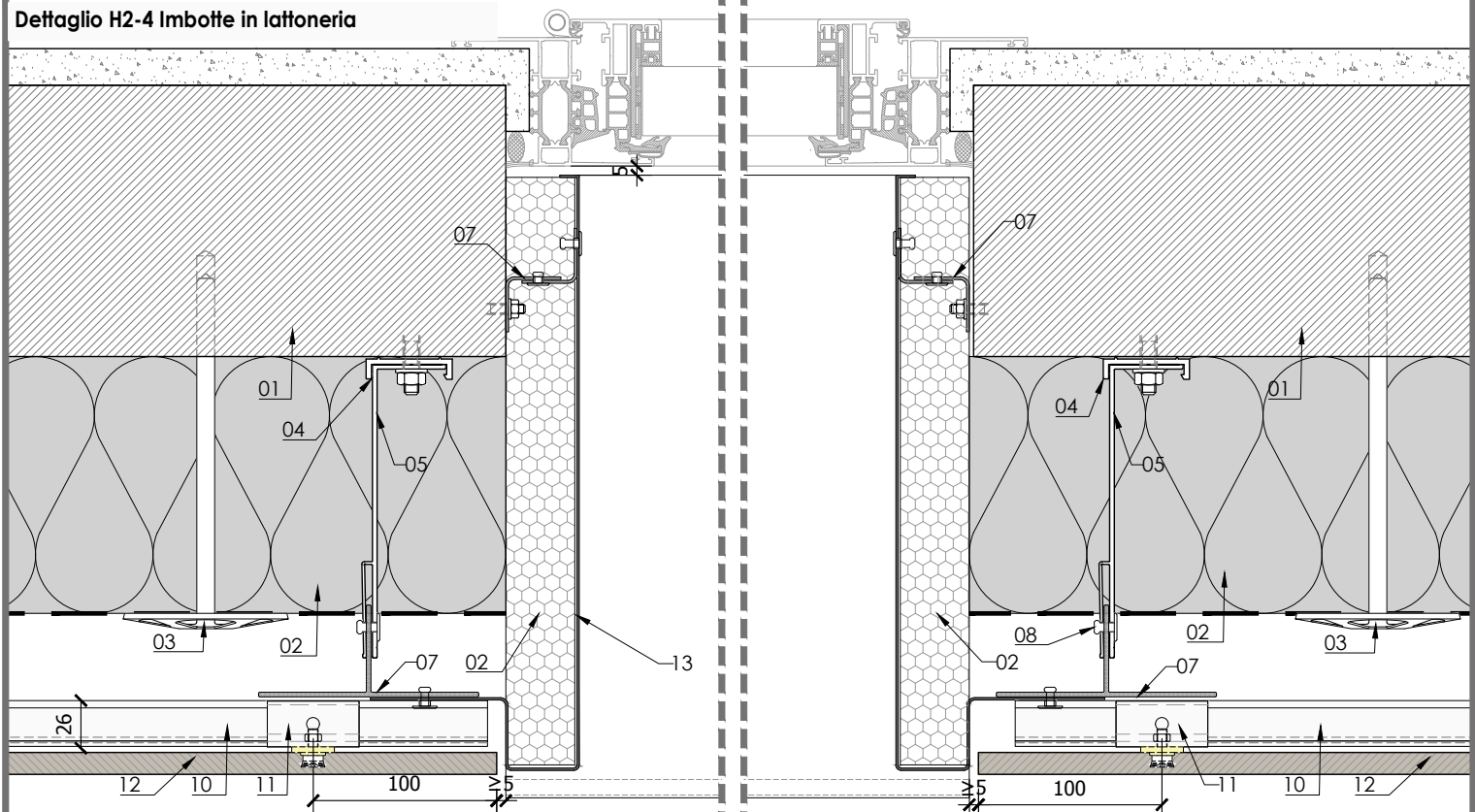
ELENCO MATERIALI:

- 01 - Supporto (es. parete in cemento...).
- 02 - Strato isolante (es. lana minerale...).
- 03 - Elemento di fissaggio per Strato isolante.
- 04 - Termo-stop.

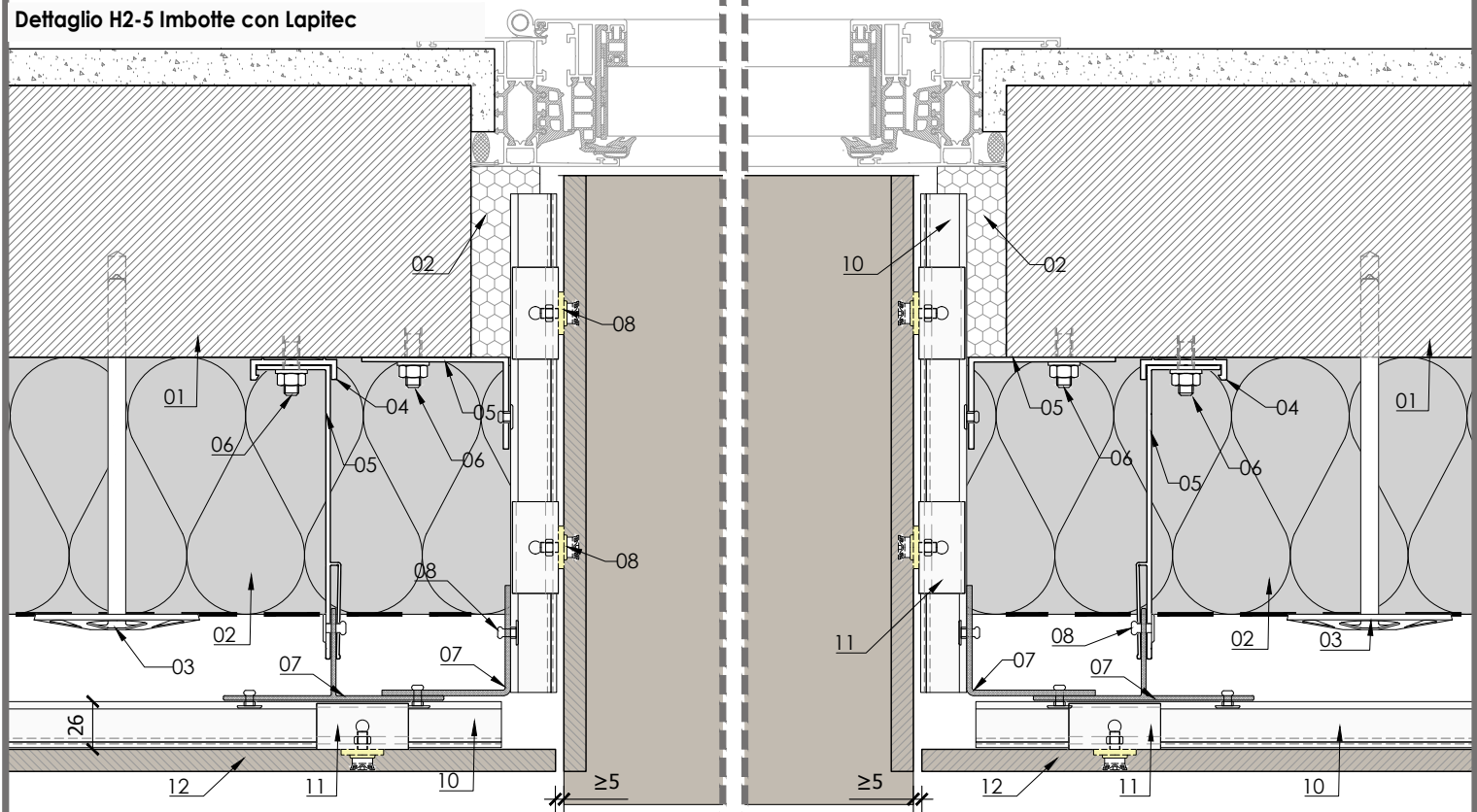
- 05 - Staffa (es. Alluminio, acciaio inossidabile...).
- 06 - Elemento di fissaggio per Staffe
- 07 - Profilo in alluminio
- 08 - Fischer FZP-II 11x8 M6/T/12 PA
- 09 - Barriera al vapore

- 10 - Profilo orizzontale a C
- 11 - Clip in alluminio
- 12 - Lapitec spessore 12 mm
- 13 - Lattoneria

Dettaglio H2-4 Imbotte in lattoneria



Dettaglio H2-5 Imbotte con Lapitec



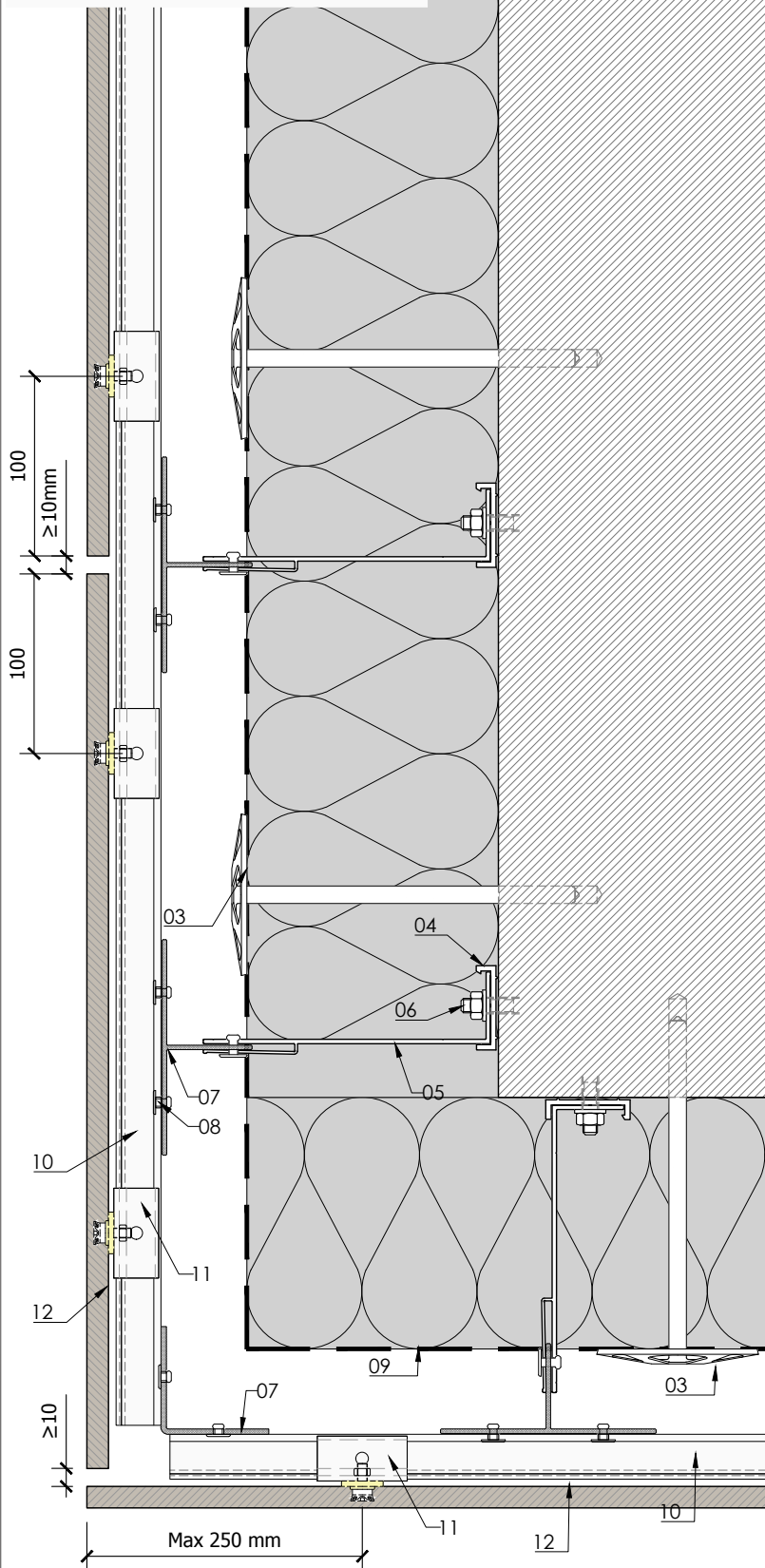
ELENCO MATERIALI:

- 01 - Supporto (es. parete in cemento...).
- 02 - Strato isolante (es. lana minerale...).
- 03 - Elemento di fissaggio per Strato isolante.
- 04 - Termo-stop.

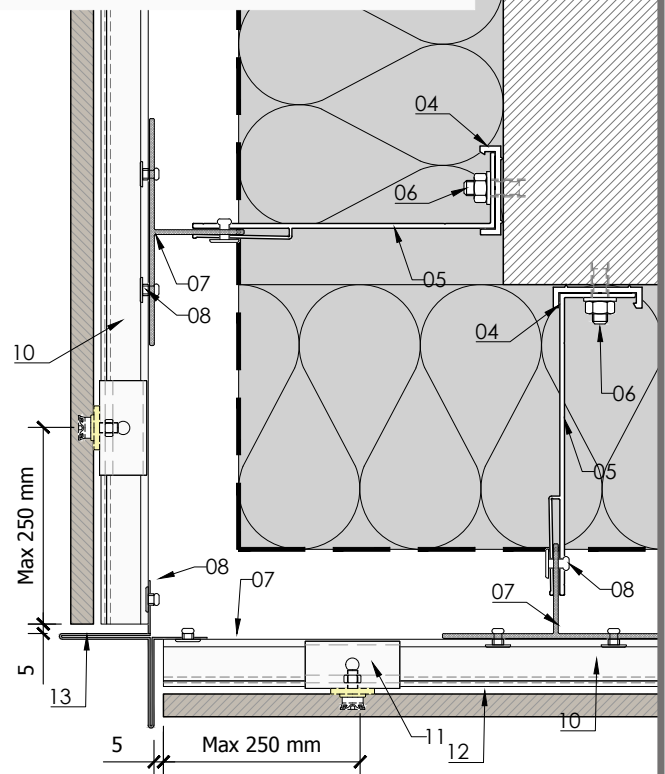
- 05 - Staffa (es. Alluminio, acciaio inossidabile...).
- 06 - Elemento di fissaggio per Staffe
- 07 - Profilo in alluminio
- 08 - Fischer FZP-II 11x8 M6/T/12 PA
- 09 - Barriera al vapore

- 10 - Profilo orizzontale a C
- 11 - Clip in alluminio
- 12 - Lapitec spessore 12 mm
- 13 - Lattoneria

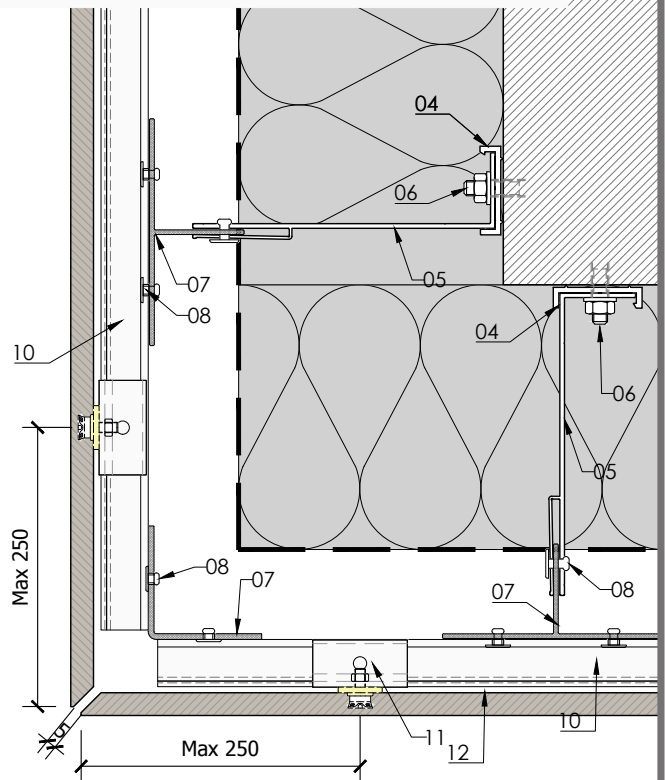
Dettaglio H2-6 Spigolo esterno



Dettaglio H2-7 Spigolo esterno con lattoneria



Dettaglio H2-8 Spigolo esterno con taglio a 45°



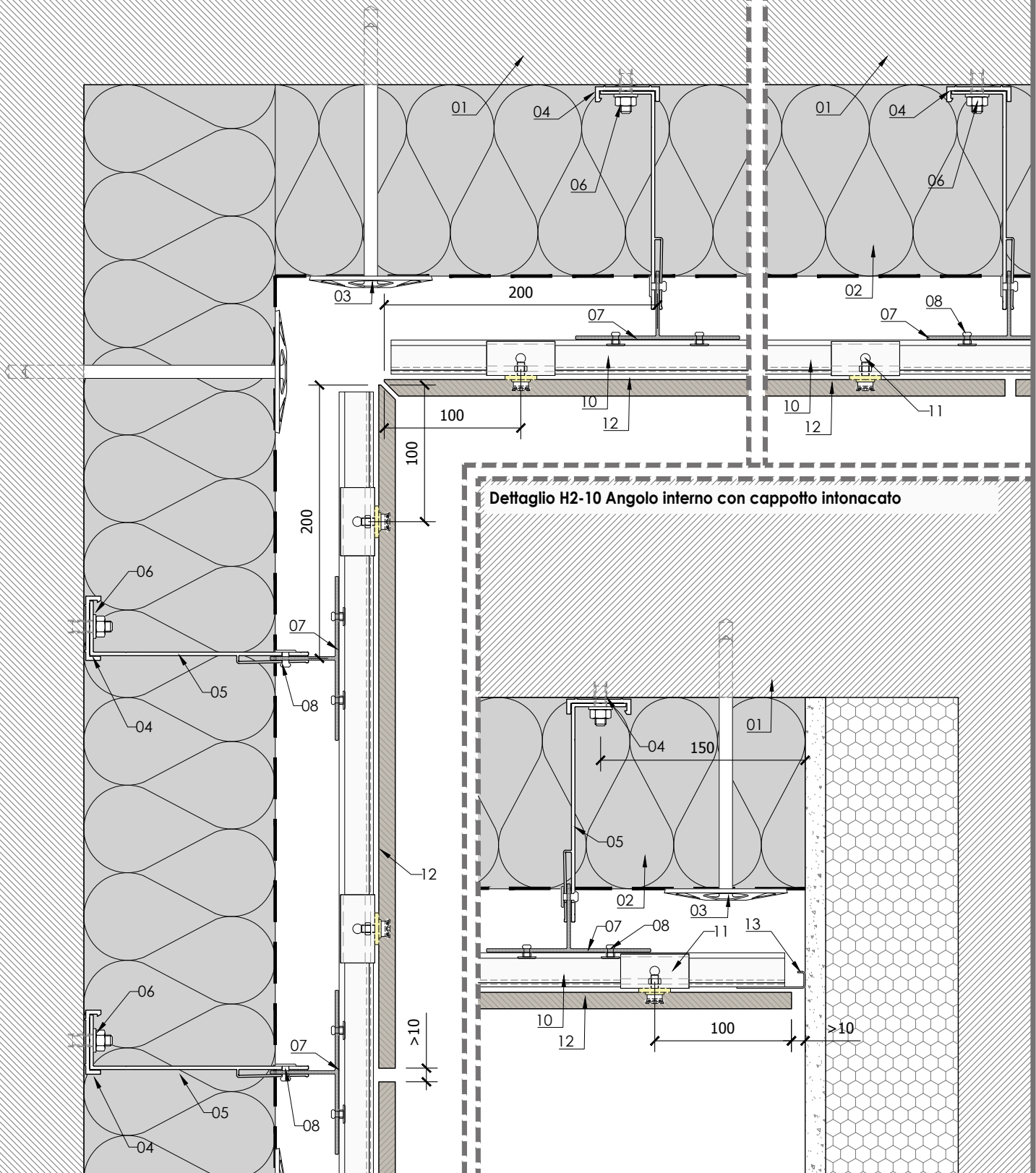
ELENCO MATERIALI:

- 01 - Supporto (es. parete in cemento...).
- 02 - Strato isolante (es. lana minerale...).
- 03 - Elemento di fissaggio per Strato isolante.
- 04 - Termo-stop.

- 05 - Staffa (es. Alluminio, acciaio inossidabile...).
- 06 - Elemento di fissaggio per Staffe
- 07 - Profilo in alluminio
- 08 - Fischer FZP-II 11x8 M6/T/12 PA
- 09 - Barriera al vapore

- 10 - Profilo orizzontale a C
- 11 - Clip in alluminio
- 12 - Lapitec spessore 12 mm
- 13 - Lattoneria

Dettaglio H2-9 Angolo interno con taglio a 45°



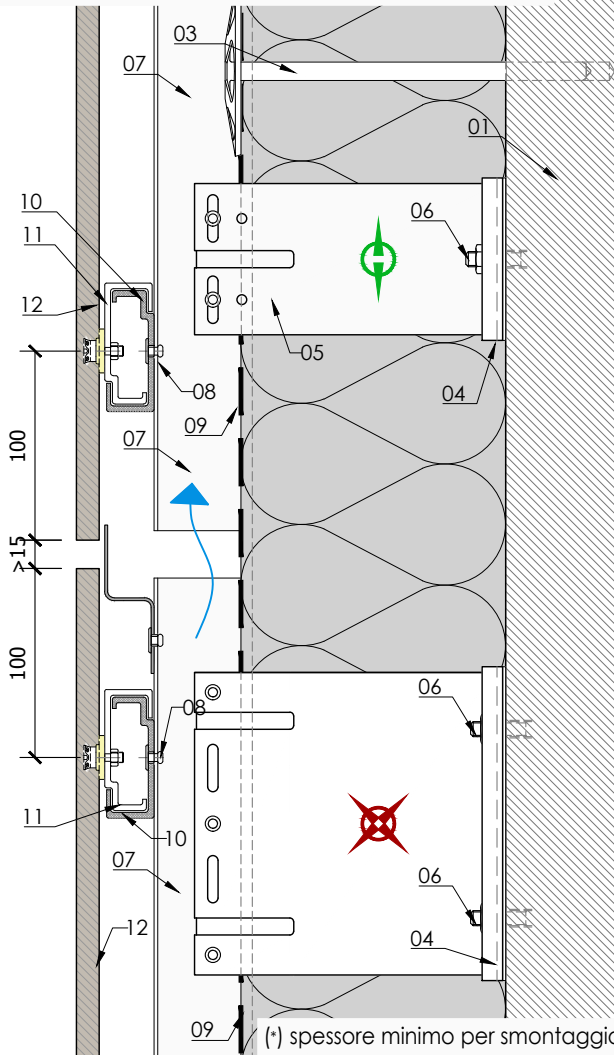
ELENCO MATERIALI:

- 01 - Supporto (es. parete in cemento...).
- 02 - Strato isolante (es. lana minerale...).
- 03 - Elemento di fissaggio per Strato isolante.
- 04 - Termo-stop.

- 05 - Staffa (es. Alluminio, acciaio inossidabile...).
- 06 - Elemento di fissaggio per Staffe
- 07 - Profilo in alluminio
- 08 - Fischer FZP-II 11x8 M6/T/12 PA
- 09 - Barriera al vapore

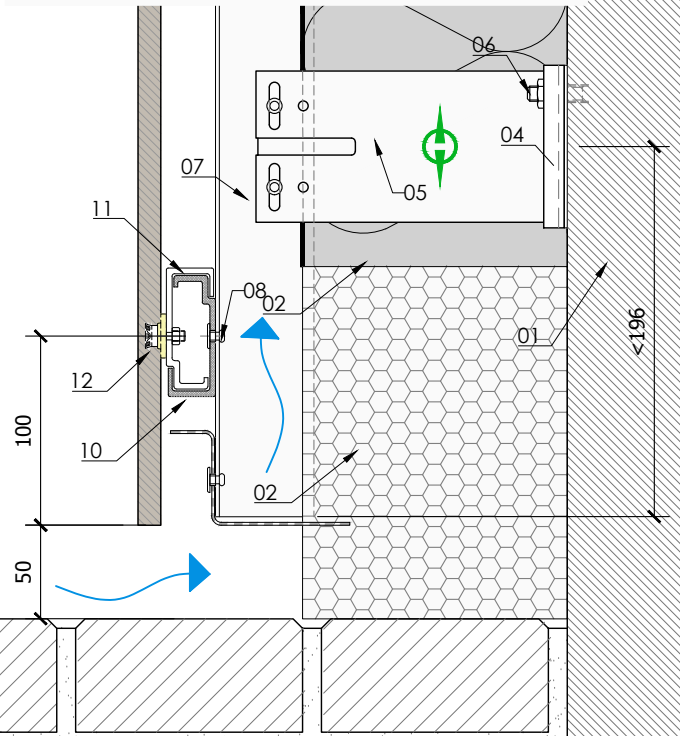
- 10 - Profilo orizzontale a C
- 11 - Clip in alluminio
- 12 - Lapitec spessore 12 mm
- 13 - Lattoneria

Dettaglio H2-11 Fuga orizzontale

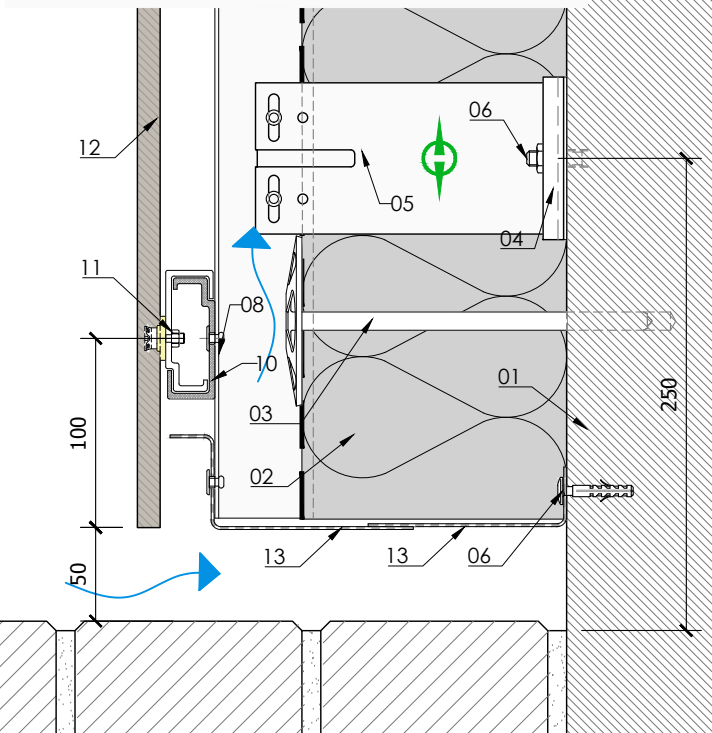


(*) spessore minimo per smontaggio

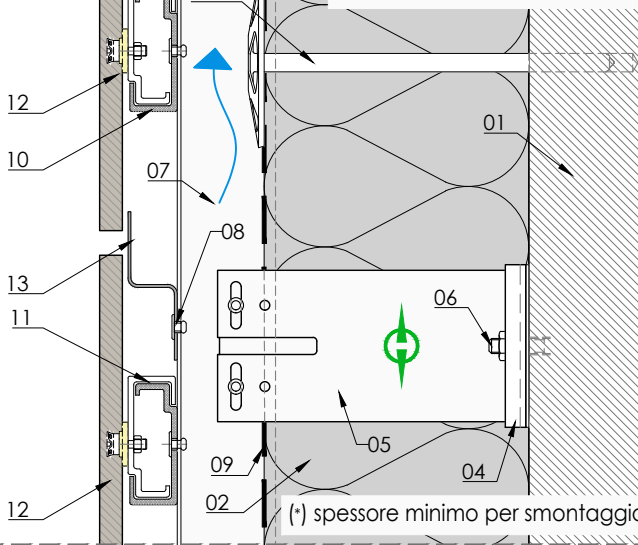
Dettaglio H2-13 Partenza con isolante



Dettaglio H2-14 Partenza senza isolante



Dettaglio H2-12 Fuga orizzontale



(*) spessore minimo per smontaggio

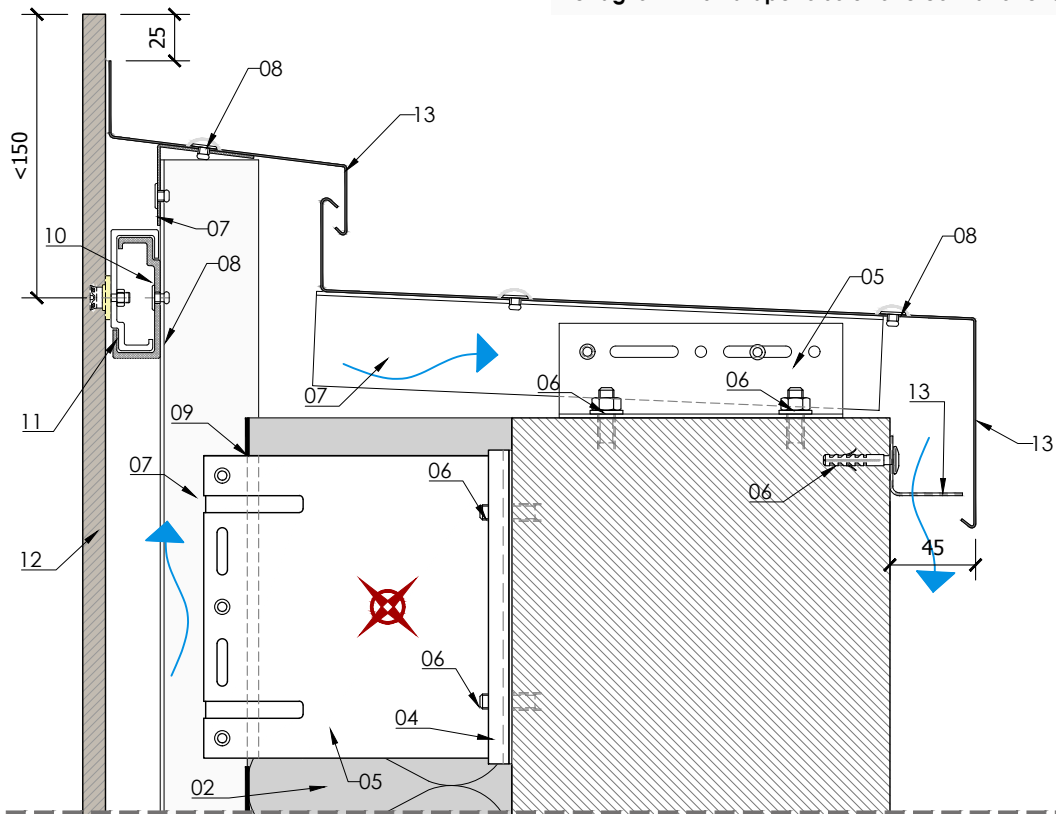
ELENCO MATERIALI:

- 01 - Supporto (es. parete in cemento...).
- 02 - Strato isolante (es. lana minerale...).
- 03 - Elemento di fissaggio per Strato isolante.
- 04 - Termo-stop.

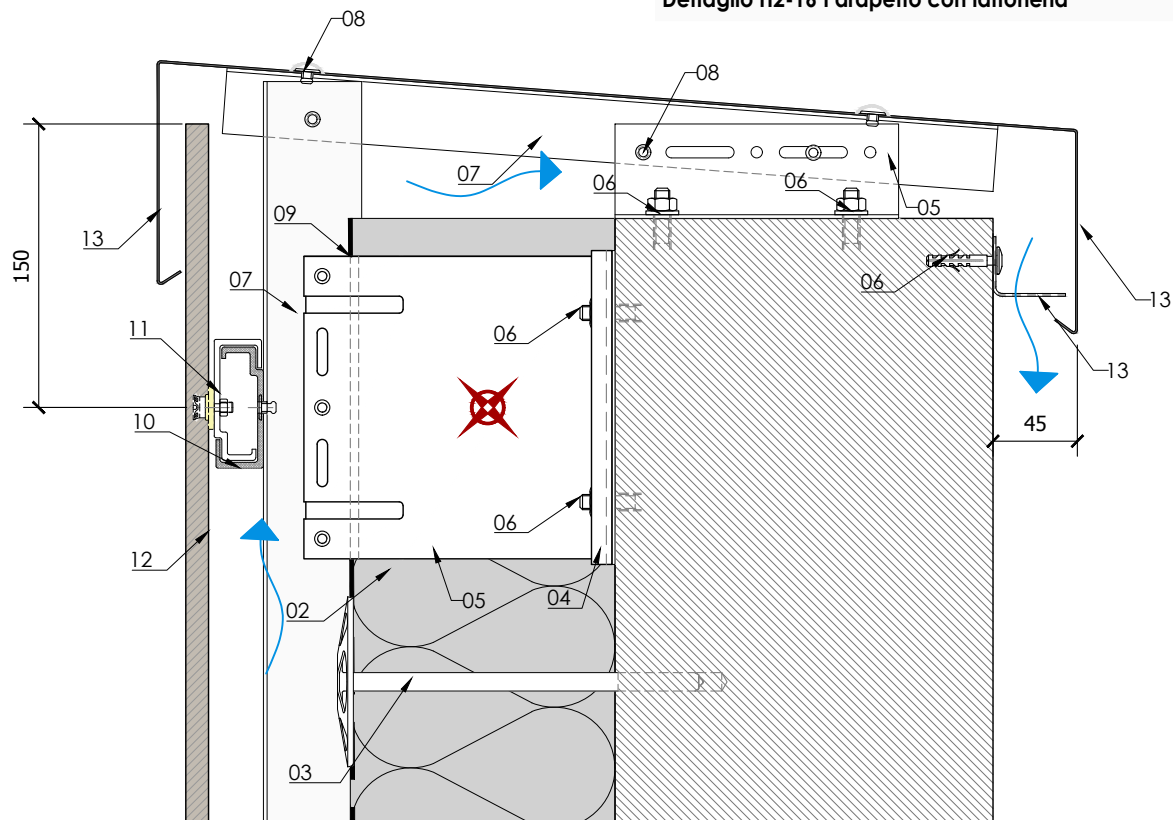
- 05 - Staffa (es. Alluminio, acciaio inossidabile...).
- 06 - Elemento di fissaggio per Staffe
- 07 - Profilo in alluminio
- 08 - Fischer FZP-II 11x8 M6/T/12 PA
- 09 - Barriera al vapore

- 10 - Profilo orizzontale a C
- 11 - Clip in alluminio
- 12 - Lapitec spessore 12 mm
- 13 - Lattoneria

Dettaglio H2-15 Parapetto soluzione con lattoneria nascosta



Dettaglio H2-16 Parapetto con lattoneria



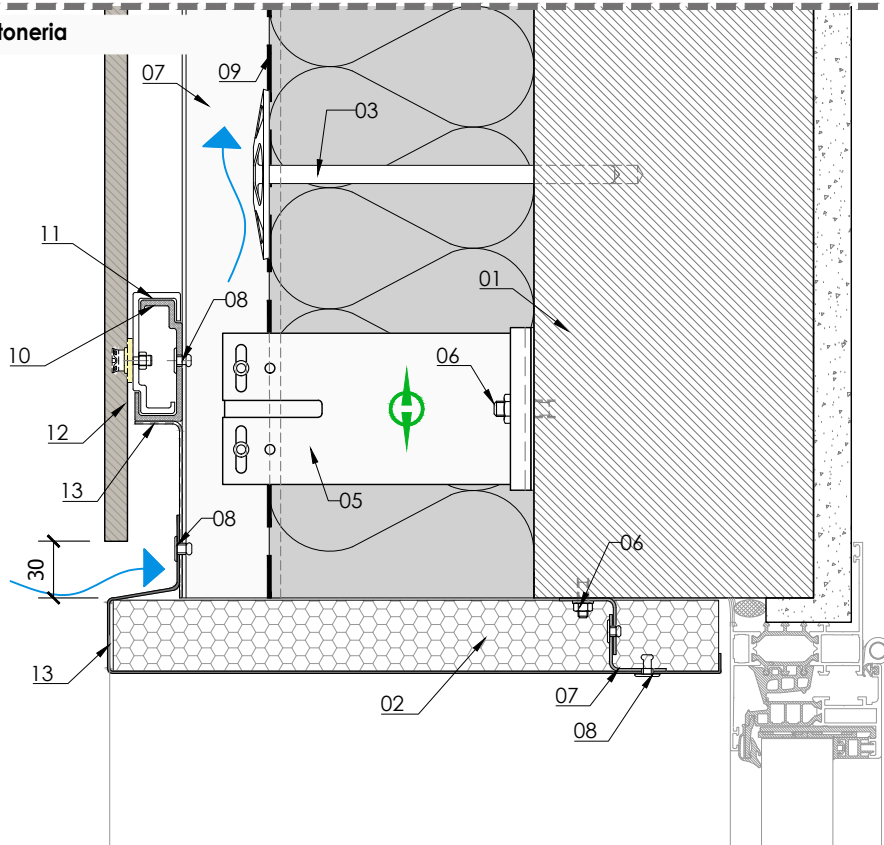
ELENCO MATERIALI:

01 - Supporto (es. parete in cemento...)
02 - Strato isolante (es. lana minerale...)
03 - Elemento di fissaggio per Strato isolante.
04 - Termo-stop.

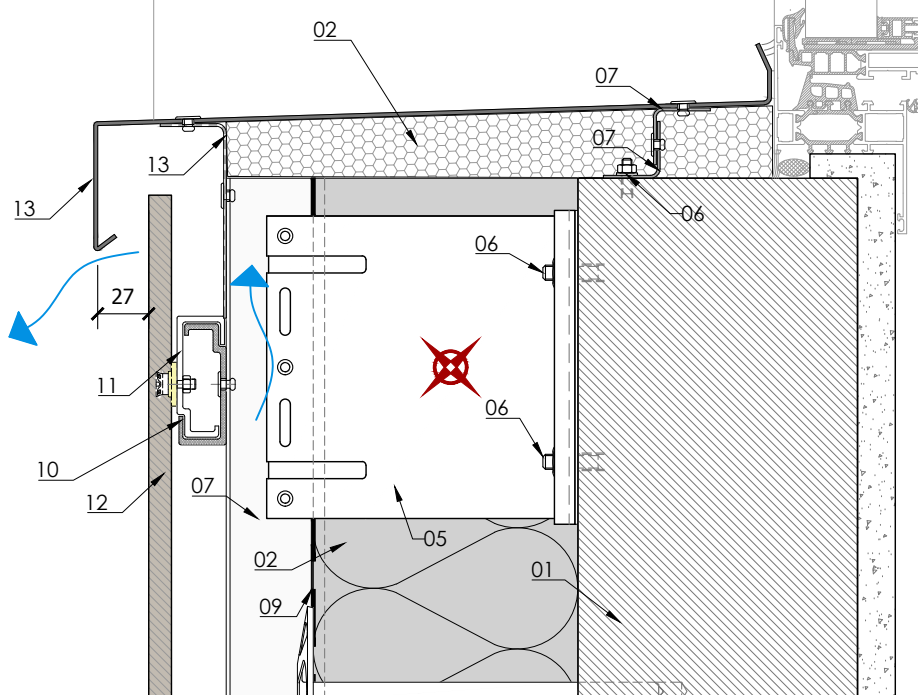
05 - Staffa (es. Alluminio, acciaio inossidabile...)
06 - Elemento di fissaggio per Staffe
07 - Profilo in alluminio
08 - Fischer FZP-II 11x8 M6/T/12 PA
09 - Barriera al vapore

10 - Profilo orizzontale a C
11 - Clip in alluminio
12 - Lapitec spessore 12 mm
13 - Lattoneria

Dettaglio H2-17 Celino in lattoneria



Dettaglio H2-18 Davanzale in lattoneria



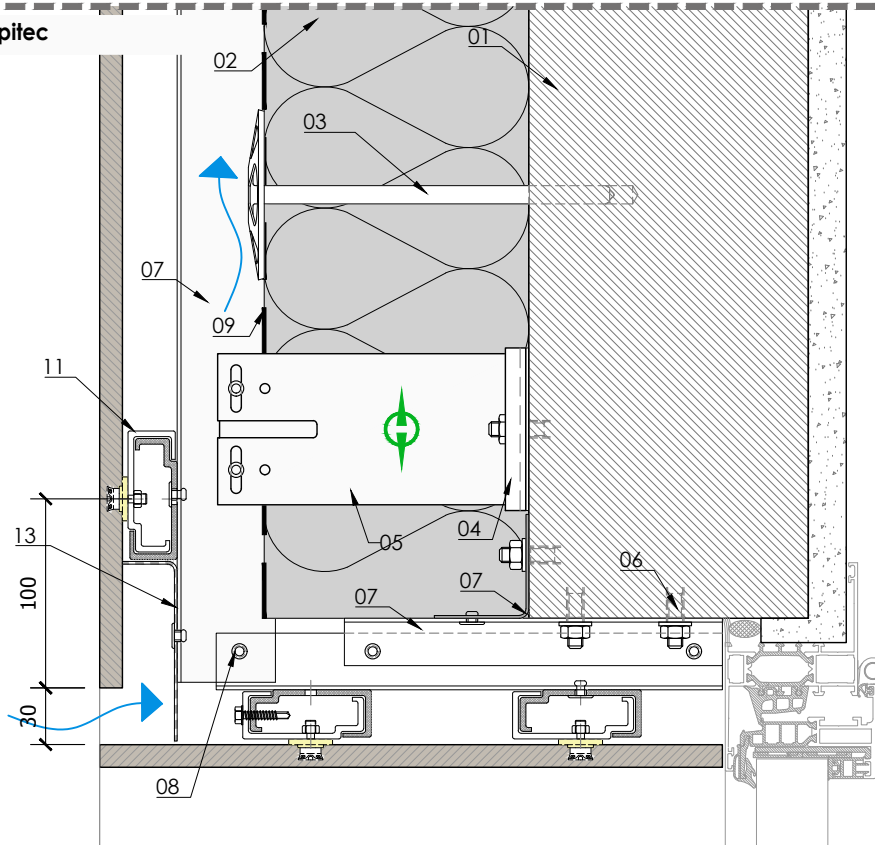
ELENCO MATERIALI:

- 01 - Supporto (es. parete in cemento...).
- 02 - Strato isolante (es. lana minerale...).
- 03 - Elemento di fissaggio per Strato isolante.
- 04 - Termo-stop.

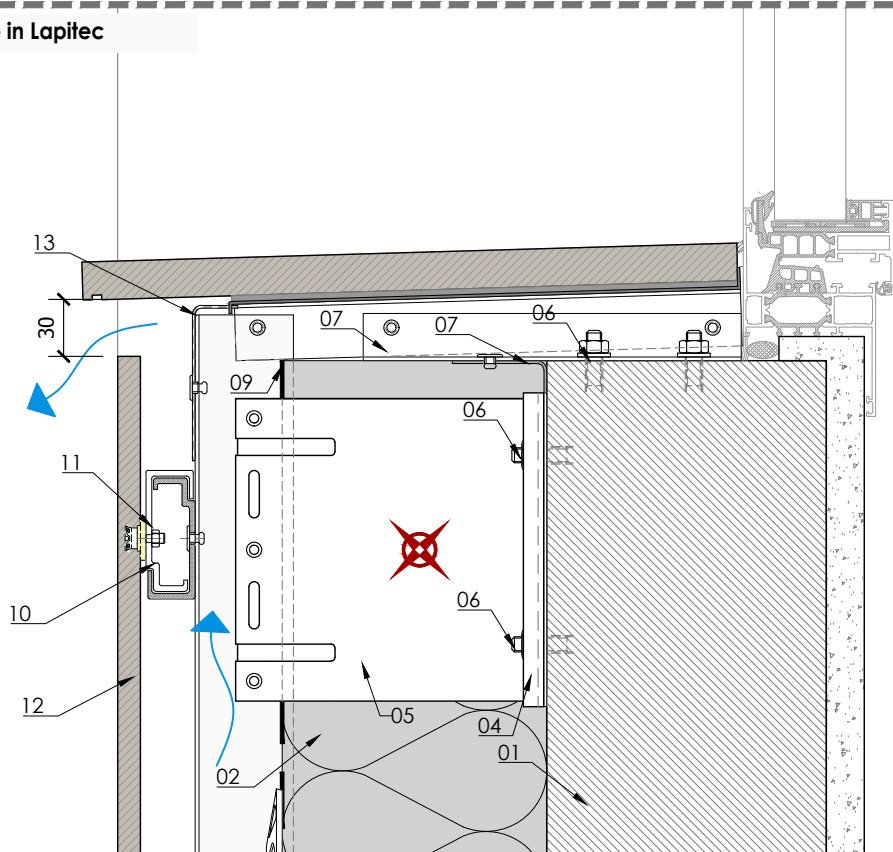
- 05 - Staffa (es. Alluminio, acciaio inossidabile...).
- 06 - Elemento di fissaggio per Staffe
- 07 - Profilo in alluminio
- 08 - Fischer FZP-II 11x8 M6/T/12 PA
- 09 - Barriera al vapore

- 10 - Profilo orizzontale a C
- 11 - Clip in alluminio
- 12 - Lapitec spessore 12 mm
- 13 - Lattoneria

Dettaglio H2-19 Cielino in Lapitec



Dettaglio H2-20 Davanzale in Lapitec



ELENCO MATERIALI:

- 01 - Supporto (es. parete in cemento...).
- 02 - Strato isolante (es. lana minerale...).
- 03 - Elemento di fissaggio per Strato isolante.
- 04 - Termo-stop.

- 05 - Staffa (es. Alluminio, acciaio inossidabile...).
- 06 - Elemento di fissaggio per Staffe
- 07 - Profilo in alluminio
- 08 - Fischer FZP-II 11x8 M6/T/12 PA
- 09 - Barriera al vapore

- 10 - Profilo orizzontale a C
- 11 - Clip in alluminio
- 12 - Lapitec spessore 12 mm
- 13 - Lattoneria